

Procédure d'installation matériel tooway :

1. Pointage

Etape 1 :

Ouvrez votre navigateur Internet (Explorer, Firefox, ...) et saisissez dans la barre d'adresse, l'adresse suivante : - 192.168.100.1/install

Etape 2 :

Vous devez choisir la couleur du spot indiquée sur le document joint. Ensuite, cliquez sur la flèche pour continuer. Peu de temps après, le bip sonore de TRIA sous la forme d'un signal sonore discontinue et régulier vous avertira que la parabole est prête pour le pointage

Etape 3 :

Pour cette étape, assurez-vous que les deux écrous qui règlent l'angle d'élévation sont dévissés (voir photo) Il vous suffit de pousser ou tirer la parabole pour modifier l'élévation. Il faut prendre la plaque métallique à gauche du bouton comme référence (voir photo)

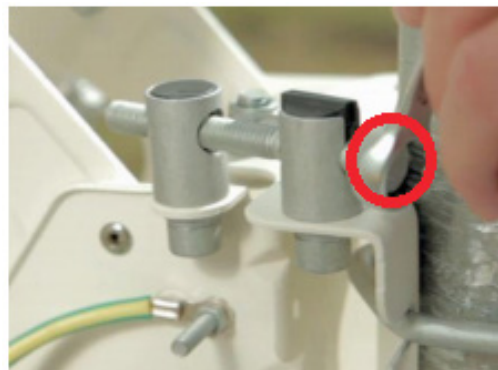


Etape 4 :

Pour cette étape, assurez-vous que les deux écrous qui règlent l'angle d'azimut sont dévissés.
(voir photo)

Il vous suffit de visser ou dévisser l'écrou pour orienter la parabole
De droite à gauche.
(voir photo)

Le bip va s'accélérer en se rapprochant du satellite. Le pointage est Terminé une fois que le bip est continu. Il ne vous reste plus qu'à resserrer les écrous et à cliquer sur la petite flèche en bas à droite sur l'écran d'ordinateur. Le modem va se mettre en ligne au bout de 5 minutes.



2. Activation

Etape 1 :

Saisissez dans la barre d'adresse, l'adresse suivant : <http://selfact.skylogic.com>
Vous allez arriver sur la page d'activation. Il ne vous reste plus qu'à vous laisser guider.

Etape 2 :

Vous allez voir un tableau, il suffit de cliquer sur le bouton « continue » en bas à droite.
Il ne vous reste plus qu'à rentrer votre code d'activation dans les cases appropriées et de finir l'activation en cliquant sur « save ». Le modem va vous proposer de redémarrer le modem « reboot ». Après le redémarrage du boitier (environ 3 minutes) votre connexion sera opérationnelle.